



Meetrapport

Schröder & Schröder

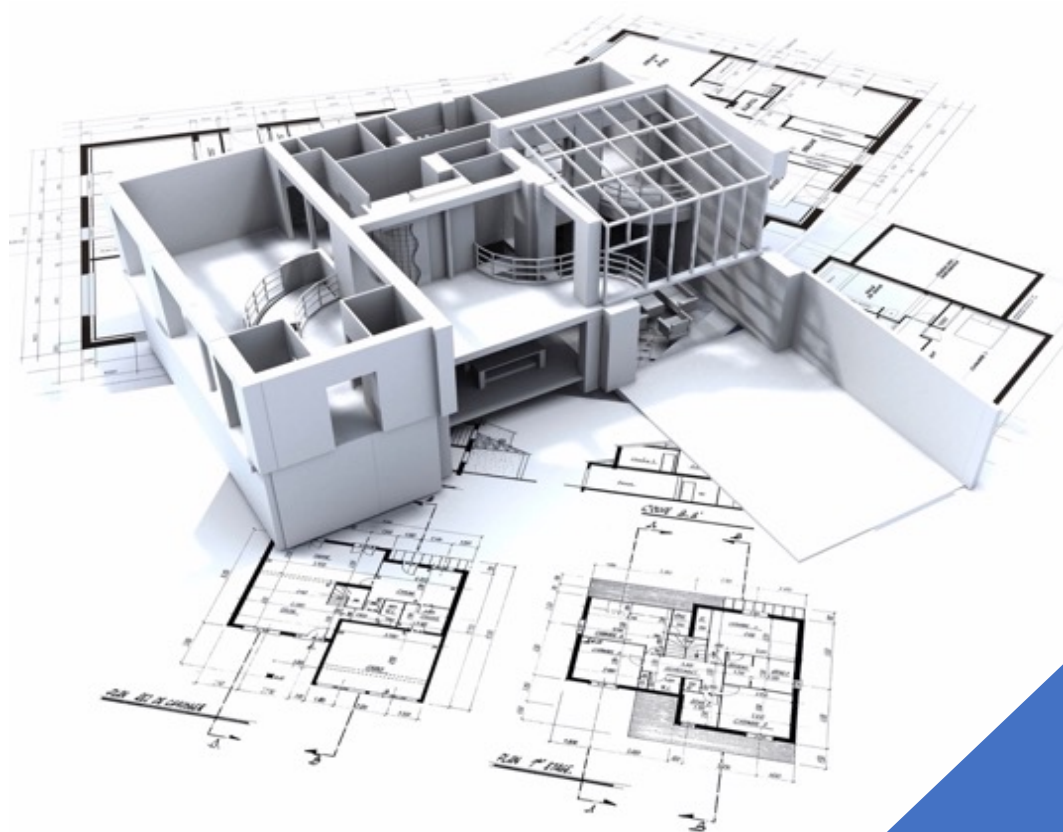
PREMIUM SERVICES VOOR DE MAKELAARDIJ

Lessinglaan 82
3533 AZ Utrecht

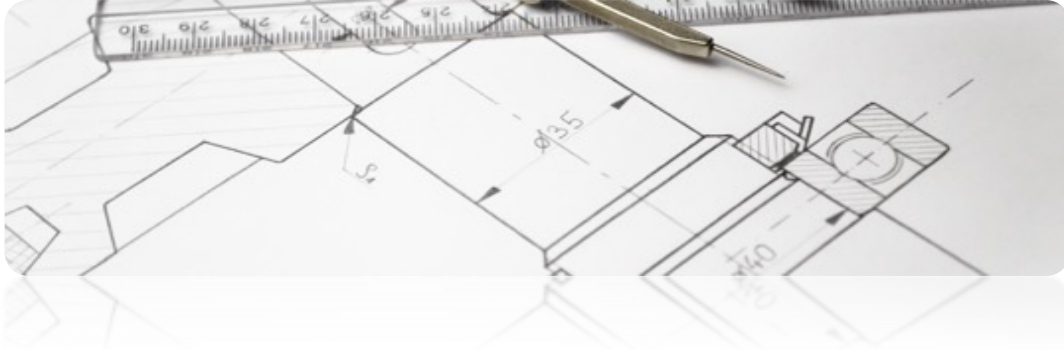
| | |
|--------------------|----------------|
| Woningtype: | Tussenwoning |
| Certificaatnummer: | BGM36009 |
| Objectgegevens: | Lessinglaan 82 |
| Postcode: | 3533 AZ |
| Plaats: | Utrecht |

Opdrachtgever:

Opnamedatum: 5 december 2025
NU-Makelaardij



Hierbij presenteren wij het meetrapport van uw woning:



Informatie Bij het rapport:

Schröder & Schröder heeft een BBMI meetrapport samengesteld, waarin de gebruiks-oppervlaktes gesplits per woonlaag en/of bijzondere ruimten zijn aangegeven.

Gebruiksoppervlakte conform de branchebrede NVM, VBO makelaar, VastgoedPRO, NRVt, VNG en de Waarderingskamer meetinstructie op basis van afgeleide NEN2580:2007 NL, 'Oppervlakten en inhouden van gebouwen - Termen , definities en bepalings-methoden', inclusief het correctieblad NEN 2580:2007/C1:2008.

Meetinstructie

| | |
|------------------------------------|------------------------------|
| Totaal gebruiksoppervlakte wonen | 143,74 m ² |
| Totaal overige in pandige ruimte | 8,38 m ² |
| Totaal gebouwgebonden buitenruimte | 5,85 m ² |
| Totaal externe bergruimte | 5,81 m ² |

| | |
|------------------------------------|------------------------------|
| Bruto inhoud woning (t.b.v. Funda) | 526,19 m ³ |
|------------------------------------|------------------------------|

Meetgegevens: Gebruiksoppervlakte conform NEN 2580

Lessinglaan 82

3533 AZ

Utrecht

5 december 2025

| | Bouwlaag 1 | Bouwlaag 2 | Bouwlaag 3 | Bouwlaag 4 | Totaal |
|--|------------|------------|------------|------------|--------|
| Inpandig gebruiksoppervlak Begane grond | | 52,82 | | | 52,82 |
| Inpandig gebruiksoppervlak Eerste Verdieping | | | 48,30 | | 48,30 |
| Inpandig gebruiksoppervlak Tweede Verdieping | | | | 42,62 | 42,62 |
| Inpandig gebruiksoppervlak | | | | | |
| Inpandig gebruiksoppervlak | | | | | |
| Correctie Schachten | | | | | |
| Vide en trapgat overige correcties | | | | | |
| 1: Totaal inpandig gebruiksoppervlak (BBMI) | | 52,82 | 48,30 | 42,62 | 143,74 |
| Overige inpandige ruimte(n) Kelder | 6,18 | | | | 6,18 |
| Overige inpandige ruimte(n) Vliering | | | | 2,20 | 2,20 |
| Overige inpandige ruimte(n) | | | | | |
| Correctie Schachten | | | | | |
| Vide | | | | | |
| 2: Totaal overige inpandige ruimte(n) | 6,18 | | | 2,20 | 8,38 |
| 3: Totaal oppervlakte gebruik/verblijf | 6,18 | 52,82 | 48,30 | 44,82 | 152,12 |
| Gebouw gebonden buitenruimte(n) Balkon | | | 5,85 | | 5,85 |
| Gebouw gebonden buitenruimte(n) | | | | | |
| Gebouw gebonden buitenruimte(n) | | | | | |
| 4: Totaal gebouwgebonden buitenruimte(n) | | | 5,85 | | 5,85 |
| Externe ruimte(n) Berging | | 5,81 | | | 5,81 |
| Externe ruimte(n) | | | | | |
| Externe ruimte(n) | | | | | |
| Externe ruimte(n) | | | | | |
| Externe ruimte(n) | | | | | |
| Vide | | | | | |
| 5: Totaal externe ruimte(n) | | 5,81 | | | 5,81 |

**vliering lager dan 1.5meter, volgens Nen2580 geen oppervlakte en inhoud, wel bruto inhoud.

*** LET OP als een overkapping of carport vast zit aan een bijgebouw of losstaand is dan mogen deze m2 niet meegenomen worden in de totale oppervlakte van de externe ruimtes, wij vermelden ze wel in het rapport ivm de vraag vanuit de makelaardij.

Meetcertificaat

Certificaatnummer: **BGM36009**

Dit meetrapport is uitgegeven voor het registergoed gelegen aan de Lessinglaan 82 3533 AZ te Utrecht naar een meting opgenomen op 5-12-2025.

De netto gebruiksoppervlakte en de inhoud van het registergoed is conform meetinstructie:

| | | | | |
|-------------------|---------------|-----------|---------------|-----------|
| Begane grond | 52,82 | m2 | 143,82 | m3 |
| Eerste Verdieping | 48,30 | m2 | 131,87 | m3 |
| Tweede Verdieping | 42,62 | m2 | 101,92 | m3 |
| Totaal | 143,74 | m2 | 377,61 | m3 |

Het registergoed beschikt over Overige inpandige ruimte(n) met een netto oppervlakte en inhoud van:

| | | | | |
|---------------|-------------|-----------|--------------|-----------|
| Totaal | 8,38 | m2 | 10,19 | m3 |
|---------------|-------------|-----------|--------------|-----------|

Het registergoed beschikt inclusief Overige inpandige ruimte(n) conform meetinstructie over een totale **netto** gebruiksoppervlakte en inhoud van:

| | | | | |
|---------------|---------------|-----------|---------------|-----------|
| Totaal | 152,12 | m2 | 387,80 | m3 |
|---------------|---------------|-----------|---------------|-----------|

Het registergoed beschikt inclusief Overige inpandige ruimte(n) conform NEN 2580 over een **bruto** inhoud van:

| | | | | |
|---------------|--|--|---------------|-----------|
| Totaal | | | 526,19 | m3 |
|---------------|--|--|---------------|-----------|

Het registergoed beschikt over Gebouw gebonden buitenruimte(n) met een netto oppervlakte van:

| | | | | |
|---------------|-------------|-----------|--|--|
| Totaal | 5,85 | m2 | | |
|---------------|-------------|-----------|--|--|

Het registergoed beschikt daarnaast over externe ruimte(n) met een netto oppervlakte en inhoud van:

| | | | | |
|---------------|-------------|-----------|--------------|-----------|
| Totaal | 5,81 | m2 | 13,25 | m3 |
|---------------|-------------|-----------|--------------|-----------|

NB: Bovenstaande totalen zijn tot stand gekomen o.b.v. de oppervlakten onder 'Meetgegevens'.

Uitgifte certificaat



10 december 2025

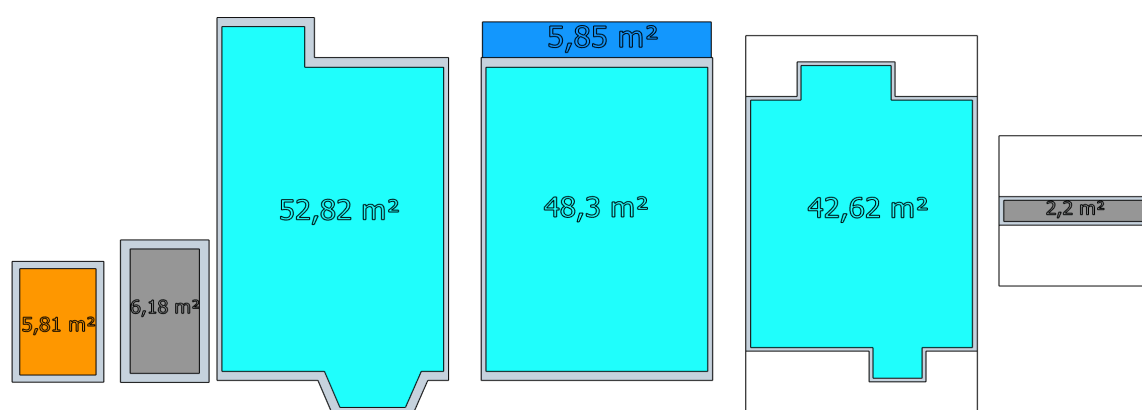
Schröder & Schröder B.V.



De plattegronden zijn geproduceerd voor promotionele doeleinden en dienen ter indicatie. Ondanks dat dit rapport met de meeste zorgvuldigheid is samengesteld, kunnen aan de gebruiksoppervlakten en plattegronden geen rechten worden ontleend. Indien er wel rechten gewenst zijn dient er een rapport te worden opgesteld conform de NEN2580 inclusief correctieblad.

4. Vlakkenverdelingsoverzicht

Hieronder kunt u zien hoe wij uw object opgemeten hebben en hoe dit proces in elkaar steekt



Legenda voor vlakkenoverzicht:



| | | | | |
|----------------------|--------------------------|------------------------------|--------------------|----------------|
| Gebruiks oppervlakte | Overige inpandige ruimte | Gebouw gebonden buitenruimte | Externe bergruimte | Hoogte <1,50 M |
|----------------------|--------------------------|------------------------------|--------------------|----------------|

Heeft u nog vragen over dit meetrapport?
of kunnen we nog ergens anders mee van dienst zijn?

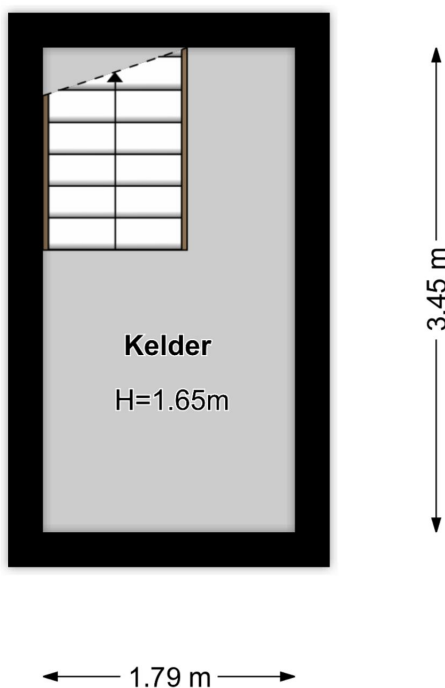
Wij zijn bereikbaar tijdens kantooruren van 9:00 uur tot 17:00 uur

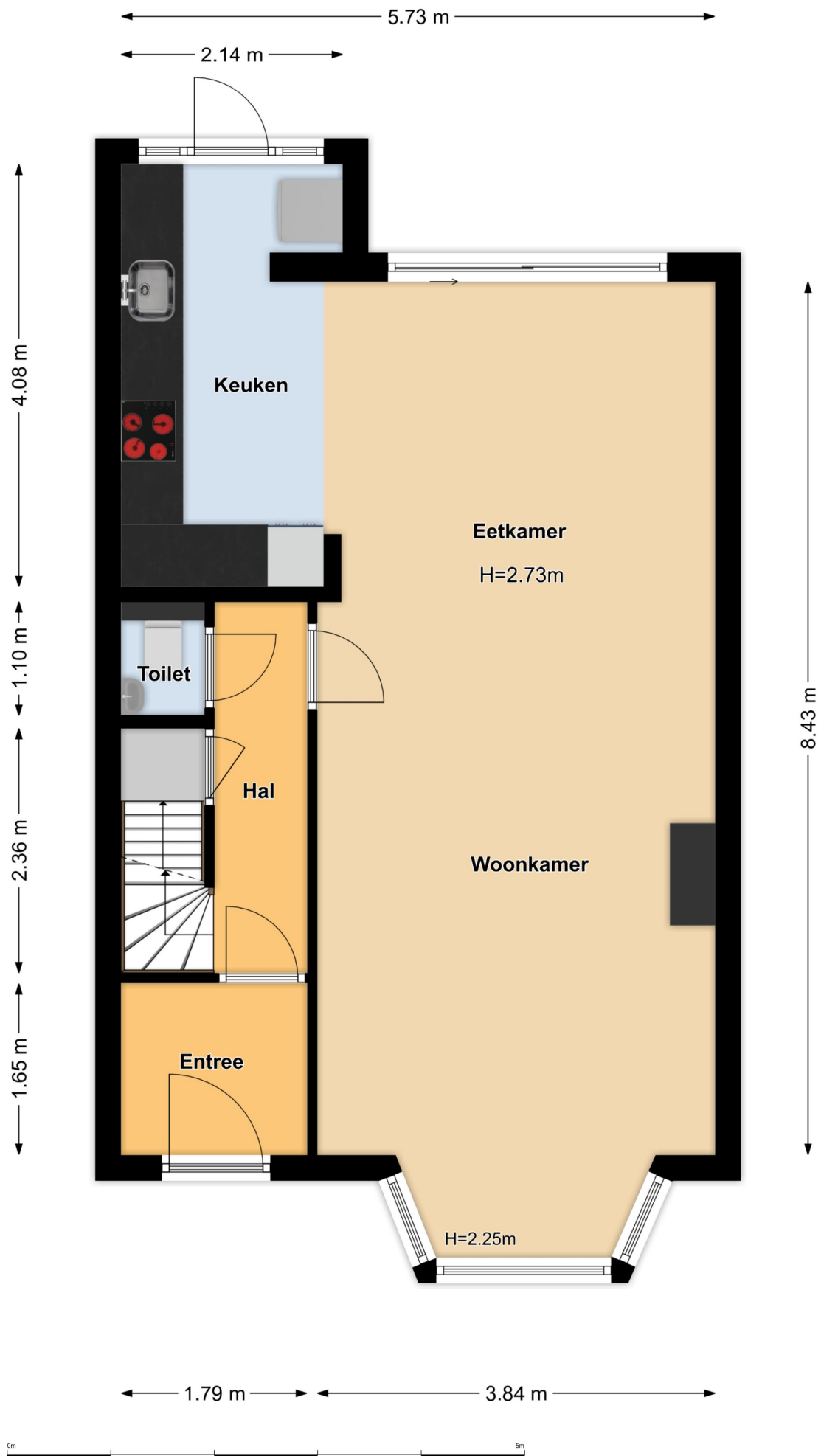
Info@schroderenschroder.nl

Reeweg 12-14

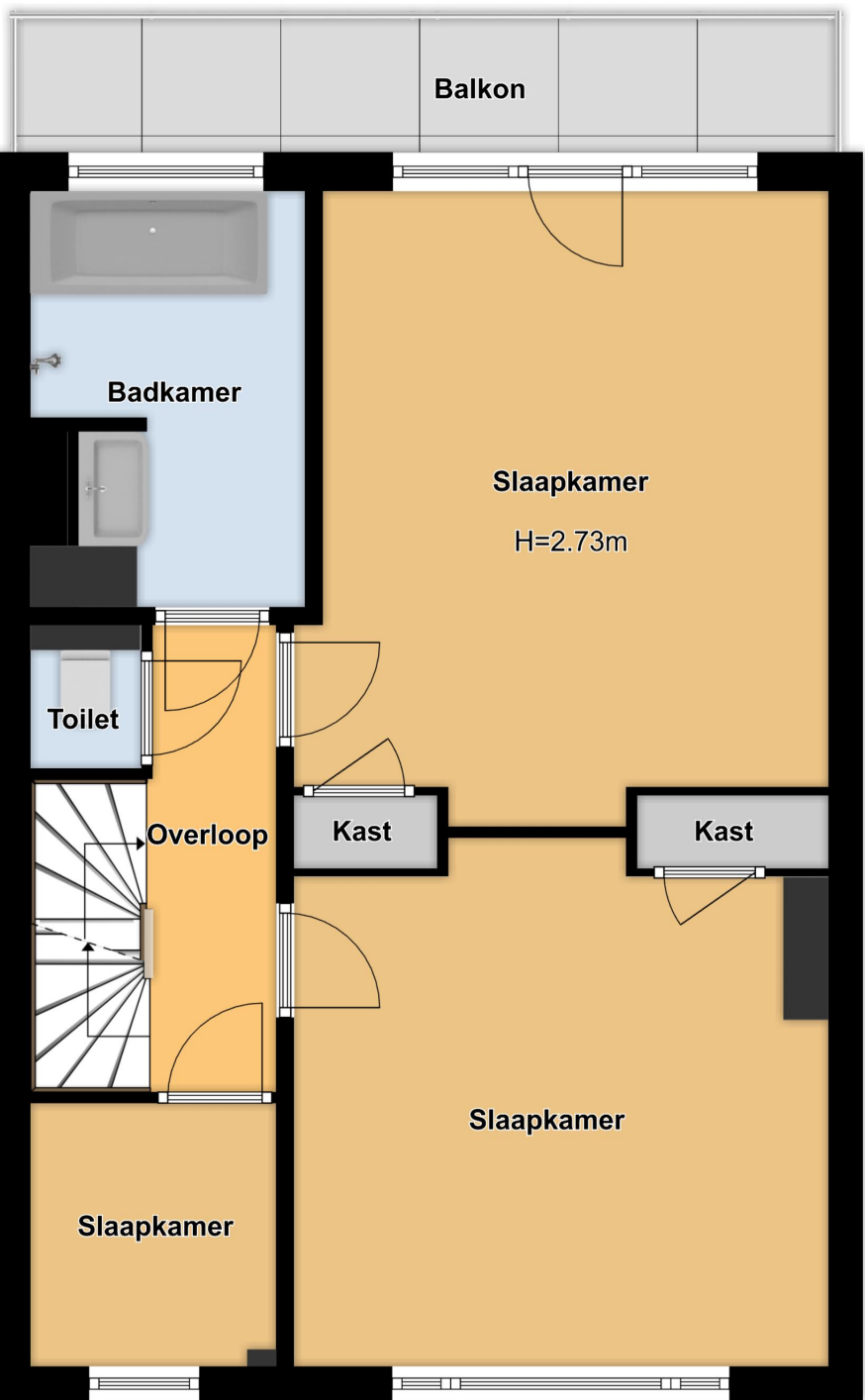
1394 JD Nederhorst den Berg

Tel: 035-2400250



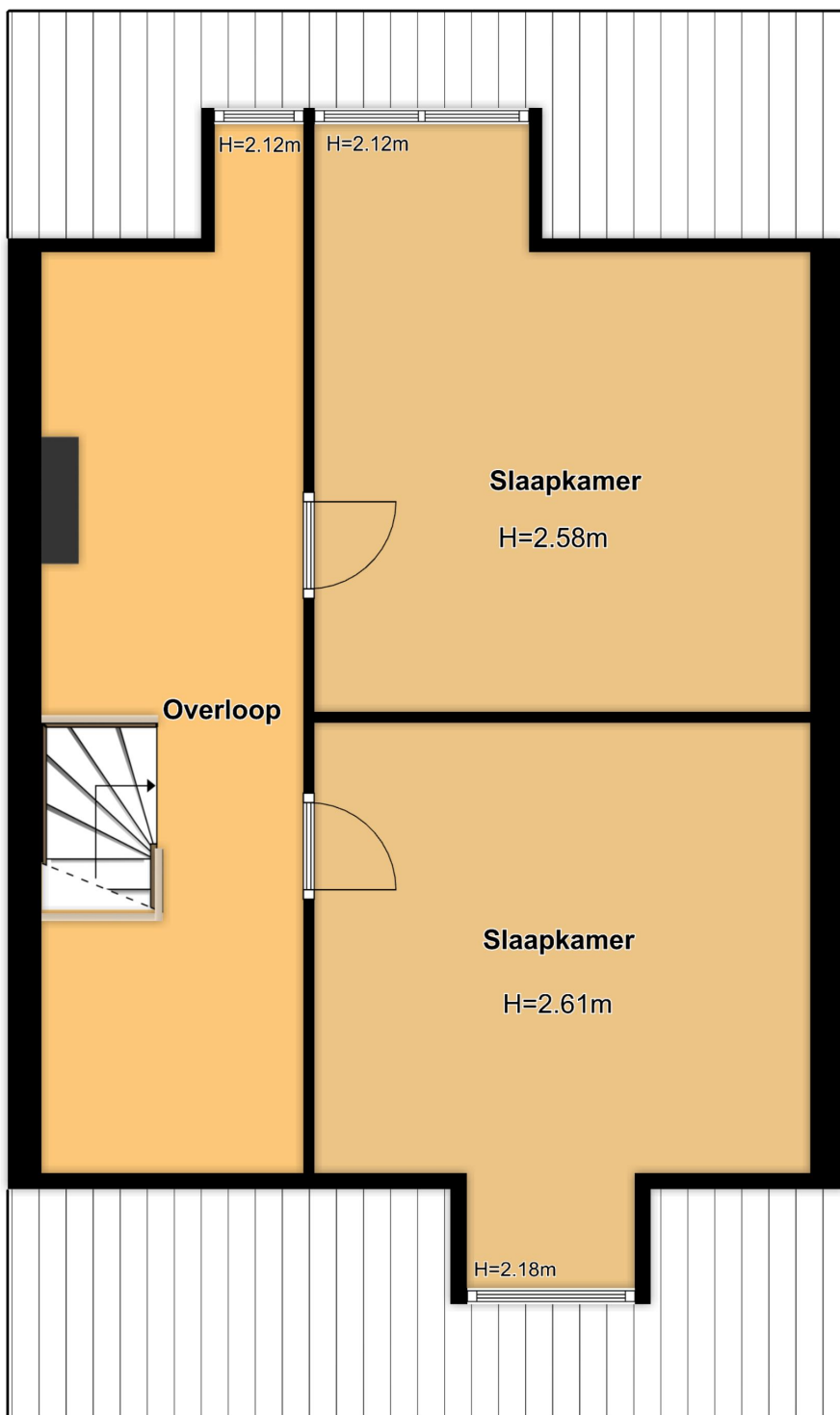


5.91 m
1.98 m 3.64 m



1.78 m 3.83 m

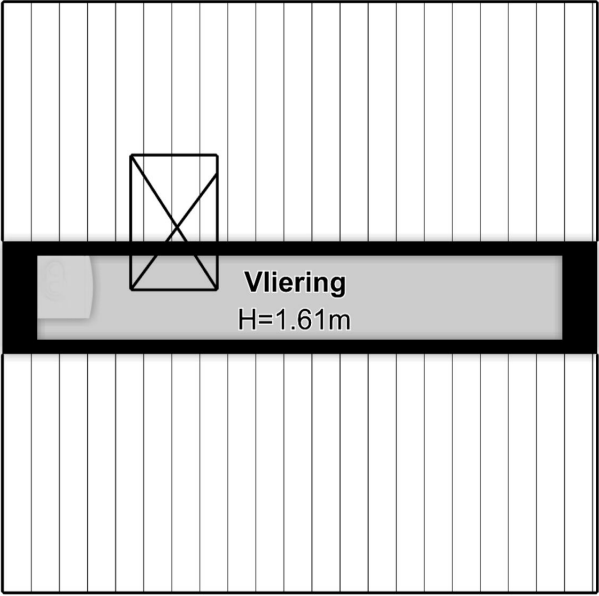
1.97 m 3.69 m



3.42 m

4.22 m

1.97 m 3.69 m



Vliering
H=1.61m

0.59 m

← 3.73 m →

